

Come installare un font su Mac

1. Fare doppio clic sul font nel Finder

2. Fare clic su ***Installa font*** nella finestra di anteprima del font

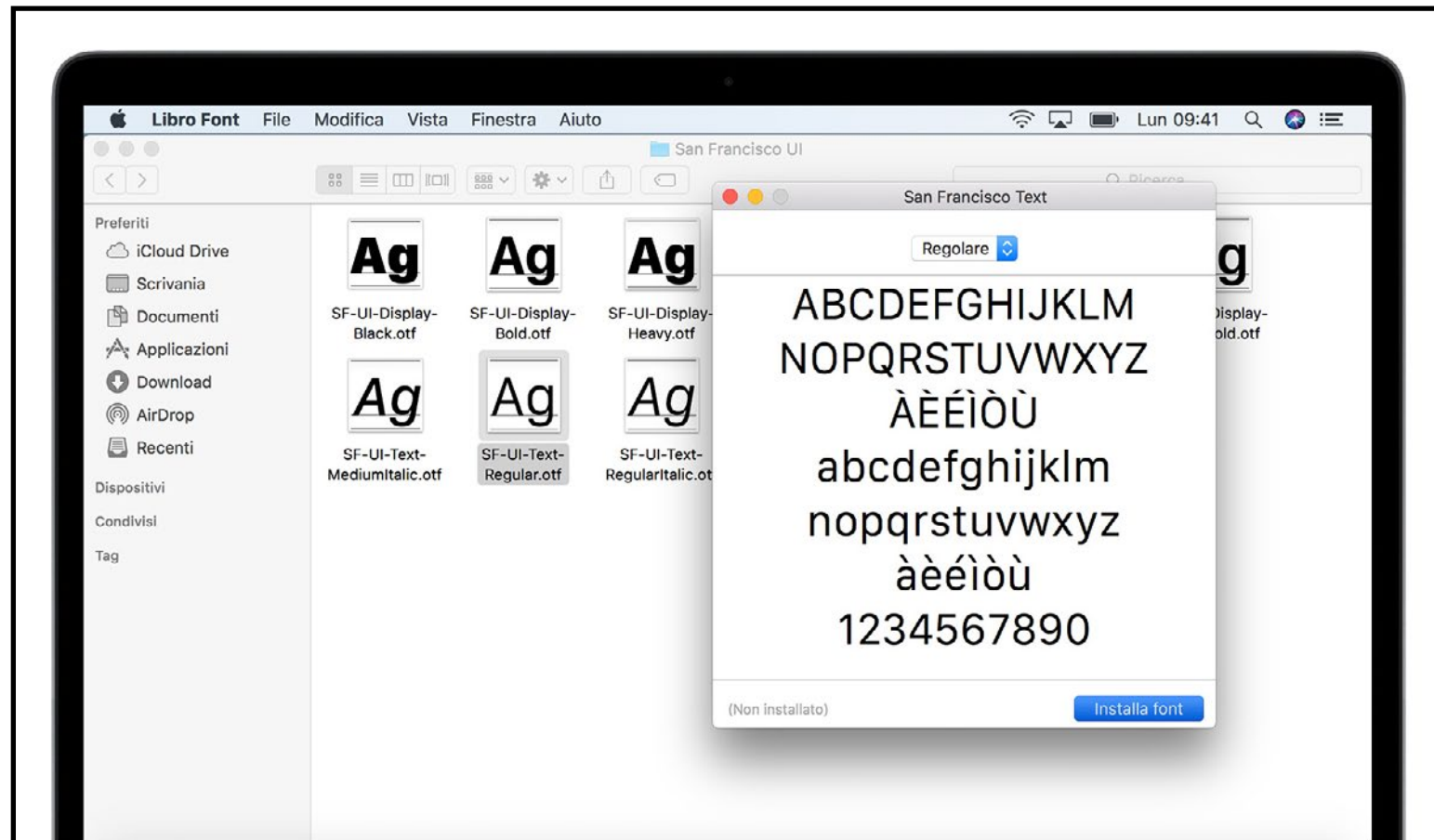
3. Il Mac convalida il font e apre l'app ***Libro Font***, il font viene installato ed è disponibile per l'uso.

N.B.

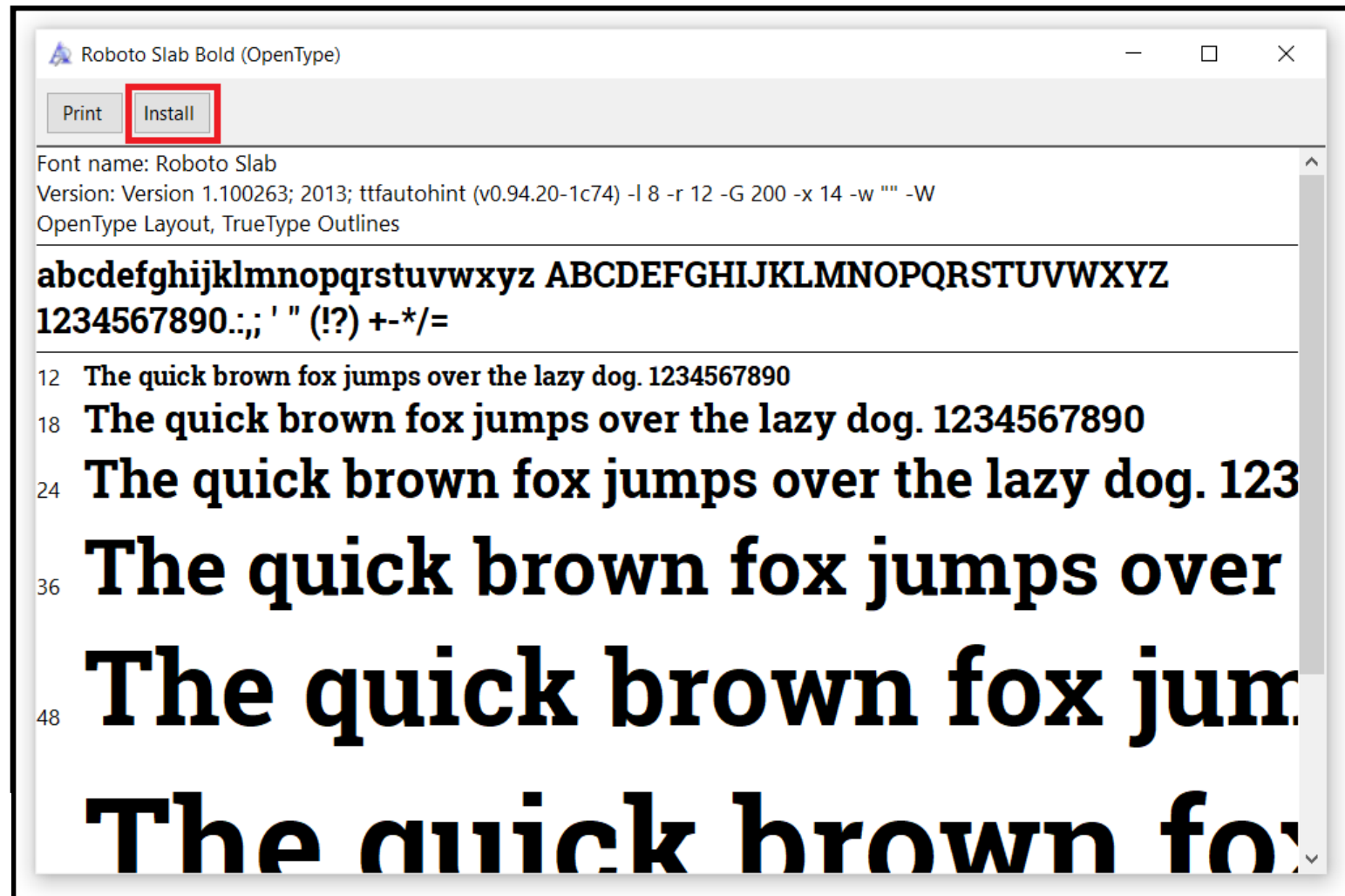
Assicurarsi di riavviare i programmi quali Word e PowerPoint dopo aver installato nuovi font.

Ulteriori informazioni:

<https://support.apple.com/it-it/HT201749>



Come installare un font su Windows



1. Fare clic con il pulsante destro del mouse sui tipi di carattere desiderati e scegliere *Installa*.

2. Se viene richiesto di consentire al programma di apportare modifiche al computer, fare clic su *Sì* se si ritiene attendibile l'origine del tipo di carattere.

3. I nuovi tipi di carattere verranno visualizzati nell'elenco dei tipi di carattere in tutti i programmi.

Gerarchia dei font UniGe

Titolo 1

Roboto Slab Bold

Titolo 2

Roboto Slab Regular

Sottotitolo

Fira Sans Bold

Contenuto

Fira Sans Regular

Note e didascalie

Fira Sans Italic